

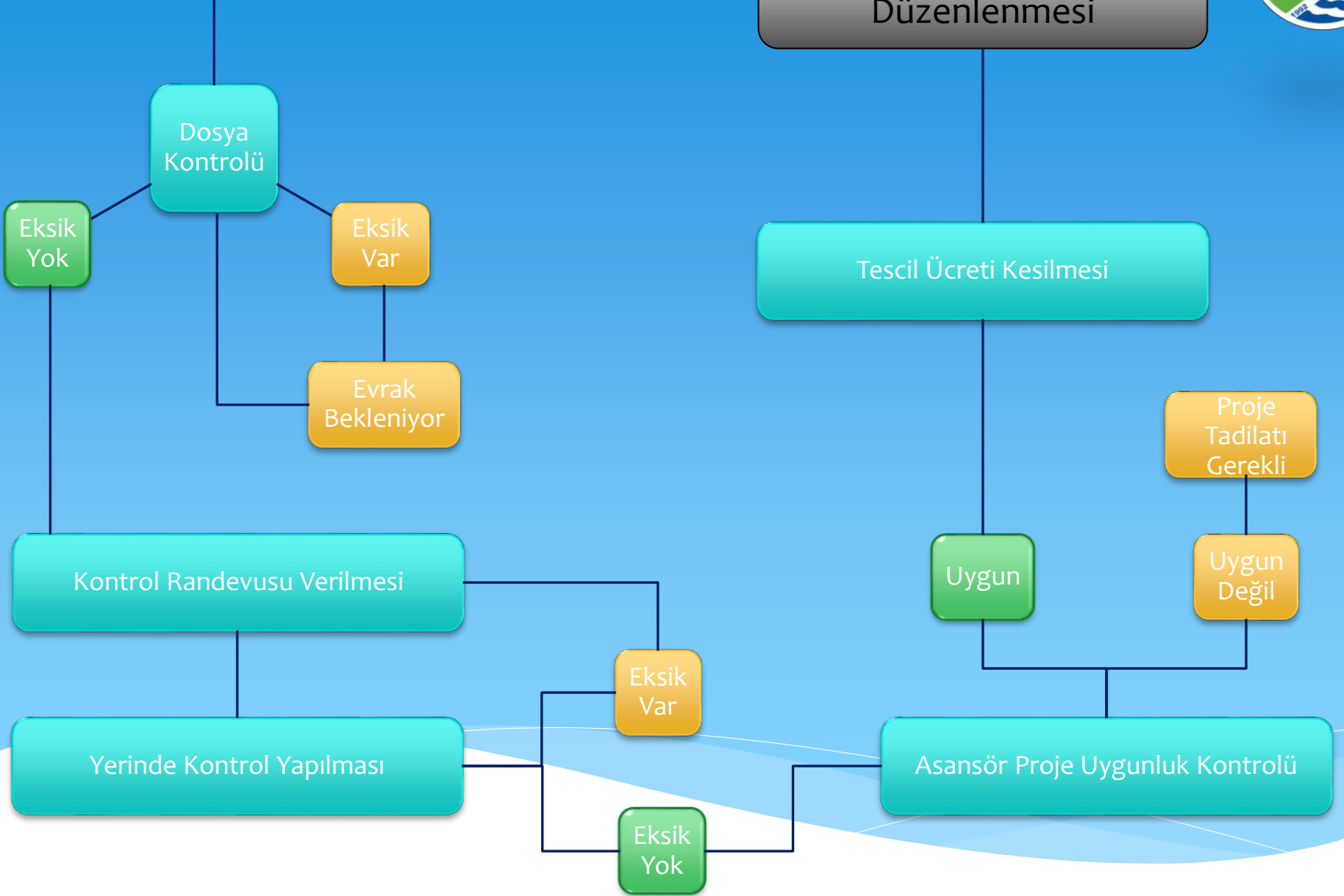


Asansör Tescil Belgesi Süreçleri



Asansör Tescil Başvurusu

Asansör Tescil Belgesi Düzenlenmesi





Asansör Başvuru Aşaması

Başvuru Dilekçesi

Beyaz masaya kayıt edilen dilekçeyle birlikte asansör dizi pusulasında belirtilen evrakları içeren dosya ile başvuru yapılması.

İmar ve Şehircilik Şefi tarafından dilekçenin raportöre havale edilmesi.

Kalem tarafından kayıt numarası verilmesi.



Asansör Başvuru Aşaması

Asansör Faturası

Asansör malzeme, montaj ve proje bedeli dahil asansör firması tarafından yapı sahibine kesilen fatura.



Asansör Başvuru Aşaması

Yapı Ruhsat Fotokopisi

Asansör tescil belgesi düzenlemek için gerekli adres bilgileri yapı ruhsatı vasıtasıyla düzenlenmektedir.



Asansör Başvuru Aşaması

İlk Periyodik Kontrol Raporu

Tuzla Belediye Başkanlığı ile IQ-NORM A tipi muayene kuruluşu arasında düzenlenen protokol gereği ilgili muayene kuruluşu tarafından yerinde yapılan kontrol neticesinde Yeşil Bilgi Etiketi eklenen asansöre düzenlenen raporu ifade eder.



Asansör Başvuru Aşaması

AT Uygunluk Beyanı

01.09.2017 tarihinden önce ruhsat projeleri onaylanan yapılar için **TS EN 81-1/2+A3** ya da 01.09.2017 tarihinden sonra ruhsat projeleri onaylanan yapılar için **TS EN 81-20/50** asansör yönetmeliği uyarınca asansörün standartlara uygunluğunu belirtir belge.



Asansör Başvuru Aşaması

Garanti Belgesi

Asansör yönetmeliğinin ilgili maddesinde belirtilen şekline uygun asansör firması tarafından düzenlenen garanti belgesini ifade eder.



Asansör Başvuru Aşaması

İmza Sirküleri

Asansör firma sahibi ve projeyi çizen mühendislerin imza sirkülerini ifade eder.



Asansör Başvuru Aşaması

Motor Beyanı

Asansöre monte edilen motorun ilgili yönetmeliklere ve projede hesaplanan kapasiteye uygun olduğunun beyanını ifade eder.



Asansör Başvuru Aşaması

Bakım Sözleşmesi

Asansöre monte eden ile asansör yaptıran arasında düzenlenen karşılıklı imzalı ve en az 1 sene süreli sözleşmeyi ifade eder.



Asansör Başvuru Aşaması

Sanayi Sicil Belgesi

24.06.2015 tarihli asansör yönetmeliđi uyarınca asansör monte eden firma tarafından Bilim Sanayi ve Teknoloji Bakanlığı tarafından düzenlenen belgeyi ifade eder.



Asansör Başvuru Aşaması

Asansör Firması Uygunluk Belgeleri

Asansör firmasının standartlara uygunluğunu denetleyen firmalar tarafından asansör firmasına düzenlenen uygunluk belgesini ifade eder.



Asansör Başvuru Aşaması

Asansör Güvenlik Ekipmanları CE Belgeleri

Asansörde bulunan güvenlik ekipmanlarının uygunluğunu ifade eder.

Güvenlik ekipmanları aşağıdakilerden oluşur

- Kapı Kilit Tertibatı
- Kabin Fren Bloğu
- Hız Regülatörü
- Kabin Tamponu
- Kumanda Kartı



Asansör Başvuru Aşaması

TSE Hizmet Yeterlilik Belgesi

Servis hizmeti ve asansör bakımı için asansör firmasının yeterliliğini gösteren belgeyi ifade eder.



Asansör Başvuru Aşaması

Son Kontrol Formu

Asansör firması yetkilileri tarafından asansörde yapılan kontrol raporunu ifade eder.



Asansör Başvuru Aşaması

Mühendis SMM ve Oda Kayıt Belgeleri

Asansör firması mühendislerinin yetki belgesi ve SMM kayıt bilgilerini içerir belgeyi ifade eder.



Asansör Başvuru Aşaması

Mühendis SGK Kayıt Belgeleri

Mühendislerin asansör firmasında çalıştığını gösterir SGK kayıt dokümanını ifade eder.



Asansör Başvuru Aşaması

Asansör Projeleri

Makine ve elektrik mühendisinin hazırlamış olduğu ilgili meslek odaları ya da noter onaylı taahhütname eklenmiş asansör projelerini ifade eder.



Asansör Kontrol Aşaması

Yukarıdaki açıklamaları belirtilmiş evrakların eksiksiz bir şekilde sunulması neticesinde asansörün bulunduğu yerde projeye uygunluğunun tespit edilebilmesi için muayene tarihi verilir. Bu tarih yoğunluk ile değişmekte olup başvuru dilekçesi tarihinden ortalama 5 iş günü sonrasına verilmektedir.



Asansör Kontrol Aşaması

Yerinde yapılan incelemeler neticesinde herhangi bir uygunsuzluk bulunması durumunda asansör firma yetkilisine eksikler imza karşılığı tebliğ edilir. İkinci kontrol için tekrar tarih verilir. Bu tarih eksiklerin giderilmesine bağlı olarak değişmektedir.

Yukarıda bahsedilen süreç eksikler giderilene kadar devam etmektedir.



Proje Kontrol Aşaması

- Asansörün yerindeki imalatın mimari ve onaylı asansör projelerine uygunluğu kontrol edilir.
- Elektrik projesinin devamında bulunan asansör avan projesinde uygunsuzluk olduğu durumda, basit tadilat dilekçesi ile başvurularak yerindeki asansör projesine uygun hale getirilir.
- Mimari projede ki uygunsuzluklar yerinde yapılacak imalat ile projeye uygun hale getirilir.



Proje Kontrol Aşaması

Yerinde yapılan incelemeler neticesinde herhangi bir uygunsuzluk bulunması durumunda asansör firma yetkilisine eksikler imza karşılığı tebliğ edilir. İkinci kontrol için tekrar tarih verilir. Bu tarih eksiklerin giderilmesine bağlı olarak değişmektedir.



Tescil Harcının Kesilmesi

Yerinde yapılan kontrol neticesinde asansör kapasitesi ve kontrol sayısına bağlı olarak harç bedeli hesaplanıyor.

Harç bedelinin tahsil edildiğini gösterir belge verilir ve tescil belgesi yazım aşamasına başlanır.

Asansör Tescil Belgesinin Hazırlanması



24.06.2015 tarih ve 29396 sayılı 'Asansör İşletme, Bakım ve Periyodik Kontrol Yönetmeliği'nde belirtilen esaslara uygun tescil belgesi hazırlanır ve gerekli imzaların tamamlanması neticesinde yapı sahibine teslim edilir.



Süreci Etkileyen Sebepler

Aşağıda belirtilen sebepler asansör tescil belgesinin hazırlanmasını geciktirmektedir.

- Eksik evraklarla başvuru yapılması
- Eksik evrakların bildirilmesine karşın kısa sürede tamamlanmaması
- Kontrol formu bilinmesine karşın yerinde muayenede bu formda belirtilen şartların sağlanmamış olması
- Muayene sonucu tespit edilen eksiklerin bildirilmesine karşın sonraki muayenelerde bu eksiklerin giderilmemiş olması
- Ücretin yatırılmasının beklenmesi
- Asansörün mimari ve onaylı asansör projesine uymaması nedeniyle proje tadilatına gidilecek olması

Kontrol Aşamasında Karşılaşılan Aksaklıklar



Asansör Otomatik Kurtarma Tertibatının Çalışmaması

Asansör Otomatik kurtarma tertibatı; Asansörün olası bir elektrik kesintisinde içerisindeki yolcuları en yakın kata getirerek kapılarını açmasını sağlayan sistem olarak tanımlanır.

Otomatik kurtarmanın çalışmaması en sık karşılaşılan sorunların başında gelmektedir.



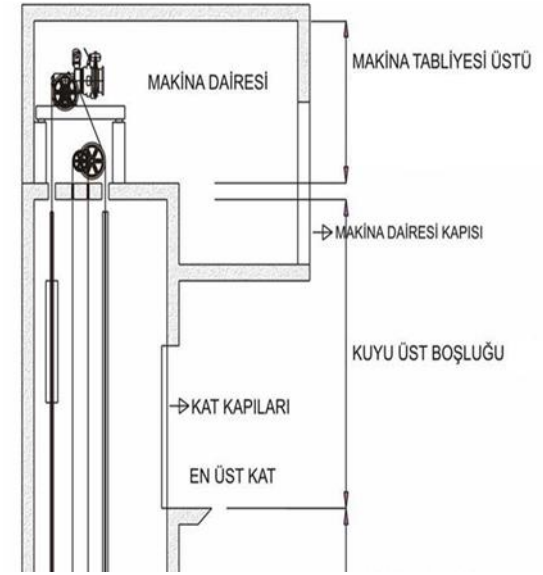
Kontrol Aşamasında Karşılaşılan Aksaklıklar



Makine Dairesi Risk Analizi

Makine Dairesi Risk Analizi; Makine tabliyesi üstü mesafesinin **210 cm** den küçük olduğu durumlarda asansör firması tarafından olası kafa çarpma ve yaralanmalarının önüne geçilmesini sağlayacak gerekli tedbirlerin alındığının bir rapor vasıtası ile sunulmasını ifade eder.

Risk analiz raporunun teminde maliyet ve süreç açısından sıkıntı oluşmaktadır.



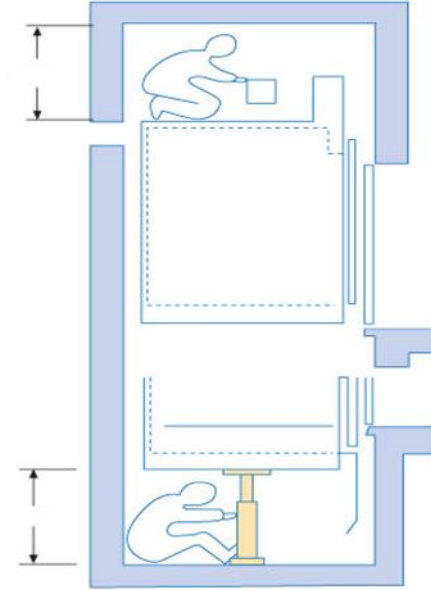
Kontrol Aşamasında Karşılaşılan Aksaklıklar



Kuyu Dibi Risk Analizi

Kuyu Dibi Risk Analizi; Asansörün olası bir düşme durumunda asansörün altında bulunacak bakım personelinin hayat boşluğu oluşmasına olanak sağlayacak **150 cm** mesafenin olmaması durumunda alınacak tedbir ve hazırlanacak raporu ifade eder.

Risk analiz raporunun teminde maliyet ve süreç açısından sıkıntı oluşmaktadır.

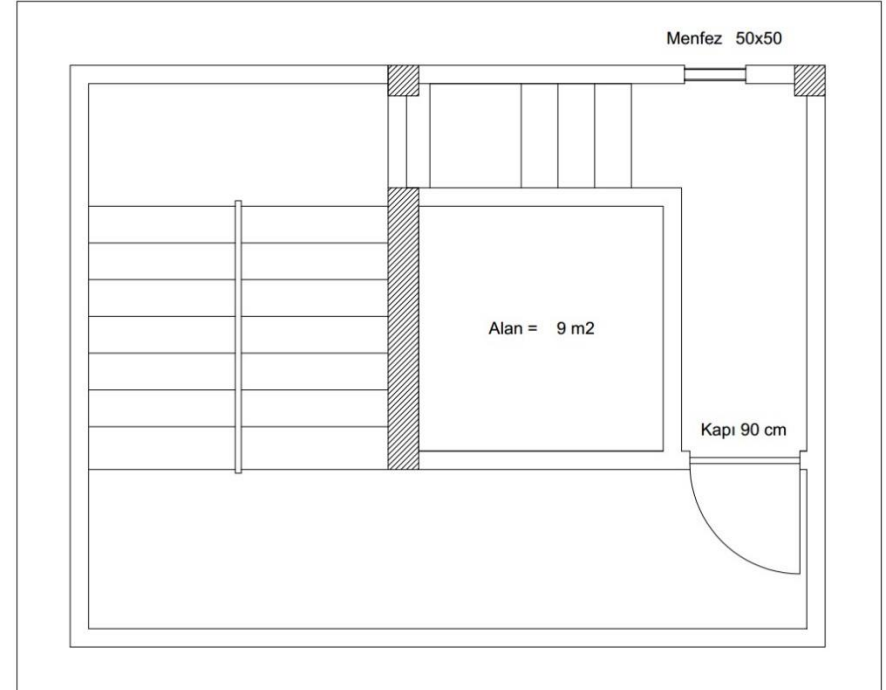


Kontrol Aşamasında Karşılaşılan Aksaklıklar



Makine Dairesi Alanının Yeterli Olmaması

Makine Dairesi Alanının; TS EN 81-20/50 Asansör yönetmeliği gereği iki tarafı sahanlıklı ve en az 9 m² 'lik net alana sahip olması gerekmektedir.



Kontrol Aşamasında Karşılaşılan Aksaklıklar



Makine Dairesinin Havalandırılmaması

Makine Dairesi Havalandırması; Yangın ve asansör yönetmeliği uyarınca 50x50 cm ölçülerinde dış cepheye bakan ve ısıya dayanıklı malzemeden yapılmış havalandırma menfezi ile yapılmalıdır.



İmar Yönetmeliğinden Kaynaklanan Değişiklikler



Planlı alanlar tip imar yönetmeliğinde bahsedildiği şekliyle minimum Kabin iç ölçüleri **120x150 cm** ve asansör kapısı **90 cm** olmak zorundadır. Bahsedilen ölçülere 10 kişilik asansör kapasitesi tekabül etmektedir.

Söz konusu kabin alanlarını sağlayacak şekilde net **200x200 cm** ve **175x225 cm** kuyu ölçüleri belirlenmiş olup, bu ölçülere mimari proje kontrollerinde dikkat edilmektedir.